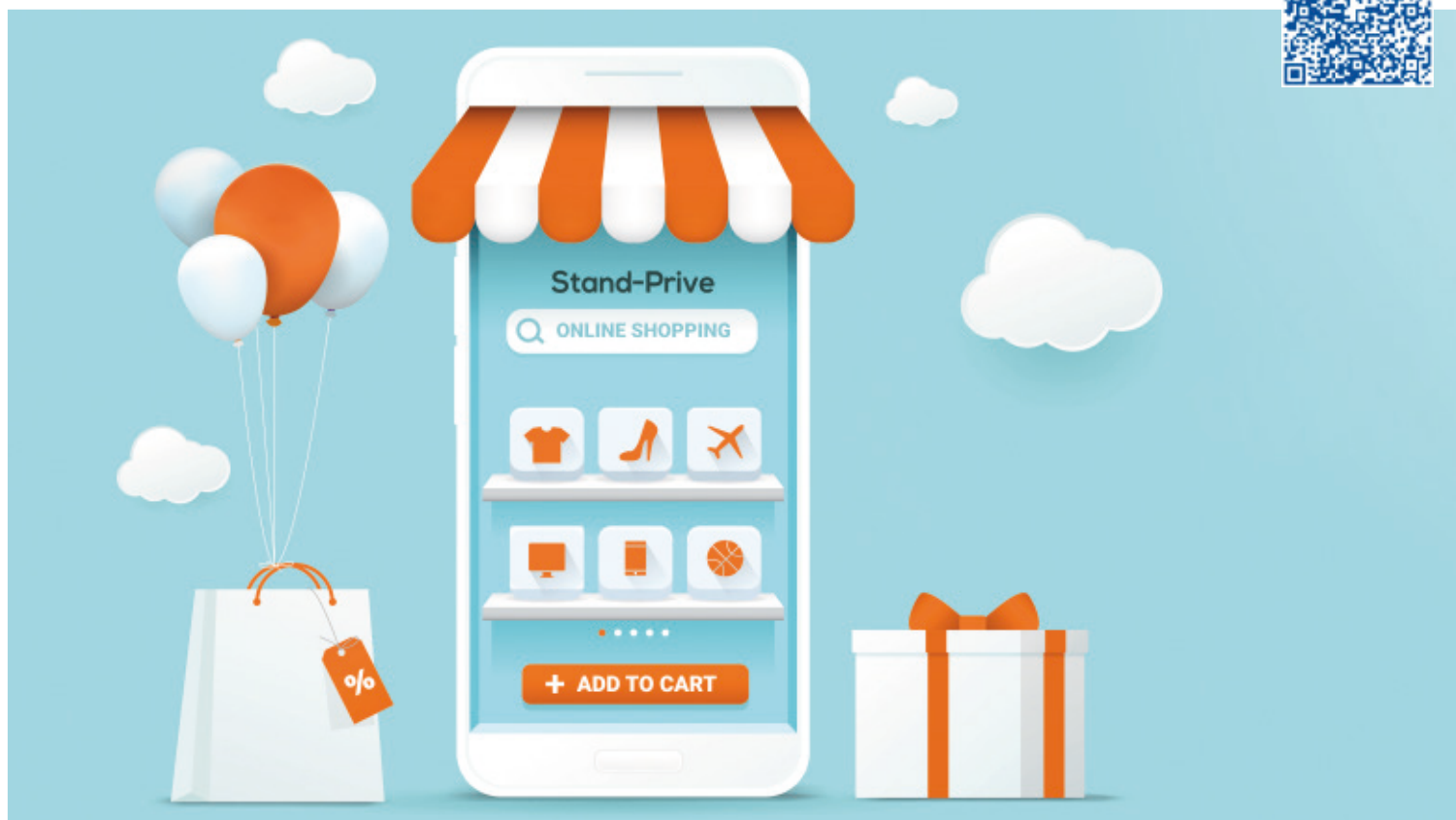


100 000 références et 2 600 commandes passées en ligne par jour

L'e-commerce de vêtements et accessoires, Stand-Privé.com, a digitalisé son entrepôt en France avec Mecalux pour faire face à de milliers de commandes à traiter par jour.

Pays : **France** | Secteur : **e-commerce**



Stand-Privé

DÉFIS

- Augmenter la **capacité de stockage**.
- Préparer un nombre croissant de **commandes en ligne**.
- **Optimiser** l'espace et les opérations.

SOLUTIONS

- **Logiciel de gestion** Easy WMS de Mecalux.
- Modules « **WMS pour e-commerce** » et « **Préparation et gestion des expéditions multitransporteur** ».
- Rayonnages pour picking M7 avec **passerelles**.
- **Mezzanine** industrielle.

AVANTAGES

- Stockage de **100 000 références** de vêtements, de chaussures et de maroquinerie.
- **Expédition quotidienne de 2 600 commandes** passées en ligne.
- **Communication entre l'entrepôt** et les transporteurs Chronopost, Colissimo et Mondial Relay.



Fondée en 2012 par cinq jeunes entrepreneurs de la mode, Stand-Privé.com est une entreprise e-commerce française spécialisée dans la mode et les accessoires. Grâce à son site web, les clients peuvent acheter les dernières tendances en matière de vêtements, de chaussures et de maroquinerie à moindre coût. La satisfaction client est une priorité pour cette entreprise, qui s'engage à garantir des livraisons dans les 24 à 72 heures.

- » **Fondée en 2012**
- » **Chiffre d'affaires : 19 millions**
- » **Marchés : France, Espagne, Italie**

Stand-Privé est un très bon exemple d'entreprise e-commerce en pleine croissance. Sa clientèle n'a cessé de se développer depuis sa création, ce qui s'est traduit par une croissance exponentielle du nombre de commandes quotidiennes : de 1300 à 2600 en seulement quelques mois. Comment Stand-Privé.com a-t-elle réussi cette croissance fulgurante ? Parmi d'autres facteurs, disposer d'une logistique efficace et digitalisée a été essentiel.

Auparavant, l'entreprise avait un entrepôt dans la commune française de Villeteuse (Seine-Saint-Denis), « trop petit et désordonné », selon Julien Wang, fondateur associé de Stand-Privé.com. Elle a donc décidé de déménager dans un nouvel entrepôt, plus grand, à Aulnay-sous-Bois, afin de pouvoir gérer davantage de produits : jusqu'à 100 000 références.

Mecalux a équipé cet entrepôt de rayonnages pour picking M7, un système de stockage permettant d'accélérer la préparation des commandes, et qui se distingue par sa polyvalence et son adaptabilité aux particularités des produits. Dotée de trois niveaux (deux avec passerelles et un avec la mezzanine), cette solution a triplé la surface de stockage utile de Stand-Privé.com.

Outre l'optimisation de l'espace pour augmenter la capacité de stockage, Stand-Privé.com devait améliorer la gestion des marchandises et des opérations pour faire face à la croissance. « Dans l'entrepôt précédent, la marchandise était manuellement gérée, ce n'était pas pratique », explique Julien Wang.

Vu le nombre croissant de commandes, la gestion des marchandises devenait de plus en plus complexe. « Les opérateurs devaient non seulement organiser les réceptions de nouveaux articles et les retours des clients, mais aussi préparer un grand nombre de commandes ainsi que notifier manuellement les transporteurs et les clients », signale Julien Wang.

Pour suivre les marchandises et optimiser les opérations, Stand-Privé.com a choisi de digitaliser son entrepôt à l'aide du logiciel de gestion Easy WMS de Mecalux. « Avec les mêmes ressources, nous sommes désormais plus productifs. Nous avons amélioré le service et la satisfaction client grâce à la digitalisation », indique Julien Wang.

Easy WMS a été mis en œuvre en mode SaaS (Software as a Service), c'est-à-dire que le programme est hébergé dans le cloud. L'opérateur accède ainsi au logiciel via n'importe quel poste de travail connecté à Internet. L'un des principaux avantages de cette solution est que les données sont stockées sur des serveurs externes en toute sécurité. De plus, Easy WMS a été intégré à l'ERP de Stand-Privé.com, de sorte que les deux logiciels échangent des données et des

informations pour le bon déroulement des opérations de l'entrepôt.

Stand-Privé.com a également complété sa solution Easy WMS par la mise en œuvre de deux modules : WMS pour e-commerce, destiné à réduire les délais de préparation des commandes, et Préparation et gestion des expéditions multitransporteur, conçu pour simplifier et accélérer les processus d'emballage et d'expédition des marchandises.

Gestion de l'ensemble des opérations

« Easy WMS permet un fonctionnement beaucoup plus fluide, contrôlé et efficace de notre entrepôt. Le logiciel de Mecalux supervise et optimise tous les processus, de la réception des marchandises à l'expédition des commandes, en passant par le stockage », explique Julien Wang.

La communication entre Easy WMS et les opérateurs est essentielle. Par le biais de terminaux mobiles, le logiciel envoie des instructions précises sur les tâches à réaliser (il indique, par exemple, quels produits récupérer et où les trouver). En suivant les indications du programme, étape par étape, les opérateurs préparent les commandes plus rapidement et avec plus de précision.

Réception et stockage des marchandises

Chaque jour, l'entrepôt de Stand-Privé.com reçoit palettes d'articles de leurs fournisseurs ou de retours clients. Les opérateurs identifient alors chaque article en scannant le code-barres à l'aide du terminal radiofréquence. Ainsi, Easy WMS vérifie qu'aucun article ne manque et que tous les articles reçus correspondent à ceux signalés par l'ERP. Grâce au WMS, les erreurs et les éventuelles incohérences de stock sont évitées.

Une fois tous les produits identifiés, Easy WMS leur attribue un emplacement. Pour ce faire, des règles et des algorithmes prennent en compte des variables telles que

le type d'article (vêtement, chaussure, objet en cuir), la rotation des stocks ou la saison. Les produits à plus forte demande, par exemple, sont stockés à proximité des quais pour accélérer leur entrée et leur sortie. De même, les produits de saison sont stockés sur les rayonnages avec passerelles, tandis que les produits hors saison sont dans la mezzanine, au-dessus des rayonnages.

Préparation des commandes

Pour réaliser chaque commande, l'opérateur suit les instructions envoyées par Easy WMS. Le logiciel leur attribue un étage de l'entrepôt et indique les produits à retirer, en quelle quantité et où les retrouver. Aussi, Easy WMS conçoit automatiquement un itinéraire pour chaque opérateur tout en optimisant leurs déplacements lors du picking, afin de réduire les délais de préparation de commandes.

Les opérateurs parcourent l'entrepôt avec un chariot et des conteneurs dans lesquels ils déposent les articles des différentes commandes, en suivant la méthode de préparation par regroupage, qui consiste à préparer plusieurs commandes simultanément au cours d'un même itinéraire. Une fois terminé, les conteneurs sont placés sur des convoyeurs pour être automatiquement acheminés au rez-de-chaussée de l'entrepôt, où les commandes sont emballées, étiquetées et expédiées.

La bonne organisation des 100 000 références de Stand-Privé.com est essentielle pour éviter les erreurs et faciliter la préparation des commandes



« Notre logistique devenait de plus en plus complexe, avec un nombre croissant de références et de commandes. Grâce à Easy WMS, nous pouvons mieux contrôler les processus et être beaucoup plus rapides et précis lors de l'expédition des commandes. »



Julien Wang

Fondateur associé de Stand-Privé.com





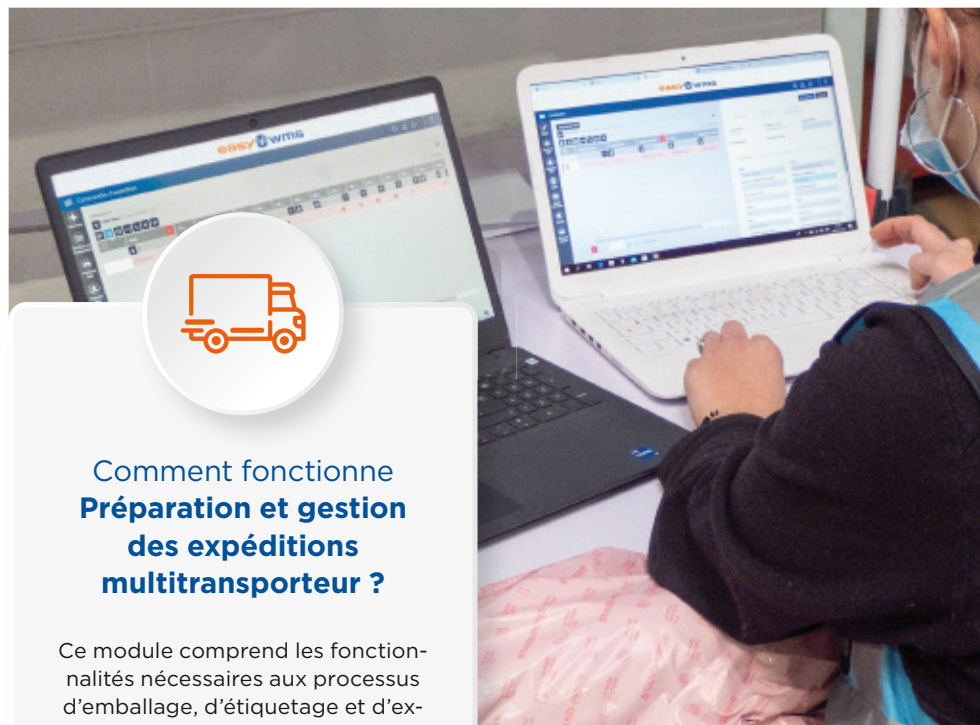
Comment fonctionne WMS pour e-commerce ?

Es una extensión de Easy WMS que aborda las tareas. Il s'agit d'une extension d'Easy WMS qui supervise les opérations ayant lieu dans la zone de réception. Une fois les articles reçus, WMS pour e-commerce détermine s'ils doivent être stockés ou intégrés à une commande pour une expédition dans la journée.

Dans le cas où les produits sont directement expédiés, ils sont triés en commandes single-unit (un seul produit) ou multi-unit (plusieurs produits). WMS pour e-commerce guide alors les opérateurs, leur indiquant où trouver chaque référence et à quel emplacement la déposer. Grâce à la supervision du logiciel, le risque d'erreurs est réduit tout en gagnant en rapidité.

Avantages :

- » Réduction des erreurs.
- » Préparation accélérée des commandes.
- » Flexibilité et évolutivité.



Comment fonctionne Préparation et gestion des expéditions multitransporteur ?

Ce module comprend les fonctionnalités nécessaires aux processus d'emballage, d'étiquetage et d'expédition des commandes. Il guide les opérateurs, en indiquant quels articles emballer et s'il faut les emballer regroupés ou séparément.

Préparation et gestion des expéditions multitransporteur s'intègre également aux principaux transporteurs internationaux (Chronopost, Colissimo et Mondial Relay dans l'entrepôt Stand-Privé.com) pour la transmission d'informations précises sur l'envoi (nombre de colis, poids, volume, etc.).

Avantages :

- » Contrôle de l'emballage.
- » Communication avec les transporteurs.
- » Création du numéro de suivi.

Emballage et expédition des commandes

L'entrepôt comprend une vaste zone dédiée au tri des marchandises extraites des rayonnages avant leur emballage et expédition. L'opérateur en charge de cette tâche classe les références par commande suivant les indications d'Easy WMS. Le WMS de Mecalux aide les opérateurs à regrouper les produits de chaque commande, en vérifiant qu'il ne manque aucune référence. « Notre priorité est d'éliminer les erreurs et de garantir la satisfaction du client. Avec l'aide d'Easy WMS, il n'y a plus d'erreurs et nous avons donc minimisé les retours », signale Julien Wang.

Une fois les produits triés, Easy WMS envoie des instructions aux opérateurs concernant l'emballage de chaque commande. Enfin, les étiquettes sont générées et imprimées, puis, les commandes sont regroupées par transporteur, de sorte que le livreur n'aura qu'à récupérer les colis et les livrer au plus vite.

Un acteur e-commerce de la mode en plein développement

Le e-commerce a boosté le secteur de la vente au détail et de la mode. Des entreprises comme Stand-Privé.com ont augmenté le nombre de commandes quotidiennes à préparer dans leurs entrepôts, les obligeant à simplifier les opérations pour gagner en efficacité. Grâce à la digitalisation, Stand-Privé.com a pu se démarquer de ses concurrents : « Nous sommes beaucoup plus rapides, nous avons augmenté notre productivité, mais aussi nous avons minimisé les retours dus à des erreurs de préparation et à un manque de stock », déclare Julien Wang.

La mise en œuvre d'un logiciel de gestion tel qu'Easy WMS a non seulement optimisé les opérations de Stand-Privé.com, mais aussi elle a permis un meilleur contrôle. Par exemple, l'intégration du logiciel aux agences de transport, a sécurisé et facilité l'échange d'informations pour des envois rapides.

« Grâce à une logistique numérisée, nous espérons poursuivre le développement de notre activité en Europe. Notre priorité est la satisfaction des clients en leur livrant les produits qu'ils ont achetés sur le site web, dans les plus brefs délais », indique Julien Wang. Easy WMS accompagnera Stand-Privé.com dans ses projets de croissance future et accompagnera les opérateurs pour être rapides et efficaces dans leur travail.