



Étude de cas : Vinaigrerie Générale

Vinaigrerie Générale « assaisonne » son entrepôt de rayonnages Mecalux

Pays : France



Vinaigrerie Générale a agrandi son entrepôt situé à Prignonieux (France) dans le but de stocker un plus grand nombre de références. Pour ce faire, Mecalux a installé des rayonnages à palettes, le système Pallet Shuttle et des rayonnages push-back qui offrent une capacité de stockage de 1 047 palettes de produits.

Vinaigres de la marque Tête Noire

Fondée en 1995, Vinaigrerie Générale est une entreprise française qui produit et distribue le prestigieux vinaigre de la marque Tête Noire, élaboré à partir de vins d'appellation d'origine de la région de Bordeaux. La gamme de produits de cette entreprise comprend aussi du vinaigre d'alcool et de cidre, des moutardes, des cépes, des cornichons, des vinaigrettes, ainsi que des vinaigres ménagers. L'entreprise possède ses installations dans la commune française de Prigonrieux (Dordogne).

Récemment, elle a construit à côté de son entrepôt un nouveau bâtiment, et a contacté Mecalux pour l'équiper. Tel que l'explique Delphine Trias, directrice administrative et financière de Vinaigrerie Générale, « nous avons choisi de travailler avec Mecalux en raison de la notoriété de l'entreprise, ainsi que des bonnes relations avec les commerciaux, qui nous ont soutenus à chaque étape de ce projet ».

Le nouvel entrepôt

En agrandissant l'entrepôt, l'entreprise cherchait à exploiter au maximum l'espace disponible afin d'obtenir une plus grande capacité de stockage, d'améliorer la gestion des produits et de gérer un plus grand nombre de références. Au total, elle possède entre 50 et 60 références différentes dont la moitié sont des vinaigres.

Certains produits avec lesquels elle travaille sont périssables. Par conséquent, l'une des priorités de Vinaigrerie Générale était de les gérer conformément au principe FIFO (*first in, first out*) afin de garantir la distribution rapide des produits devant être consommés en premier. Le nouvel entrepôt occupe une surface de 1 135 m² et, compte tenu des besoins de Vinaigrerie Générale, Mecalux a installé des rayonnages par accumulation, dotés du système Pallet Shuttle, de rayonnages à palettes et de rayonnages push-back. Au total, il est possible de stocker jusqu'à 1 047 palettes de produits finis prêts à être distribués.

Les trois systèmes de stockage facilitent la distribution de la marchandise en fonction de sa référence et de son niveau de demande. Ainsi, par exemple, les produits qui ne doivent pas être gérés conformément au principe FIFO, sont stockés dans les rayonnages push-back. Quant aux produits à faible rotation, ils sont stockés dans les rayonnages à palettes.

Les avantages du Pallet Shuttle

Six blocs de rayonnages dotés du système Pallet Shuttle semi-automatique, occupant



Delphine Trias Directrice administrative et financière de Vinaigrerie Générale

« Nous sommes très satisfaits du nouvel entrepôt car le système Pallet Shuttle offre de nombreux avantages à notre activité. Nous avons maintenant une grande capacité de stockage et nous avons pu profiter de l'espace, ce qui nous permet de déposer davantage de références ».

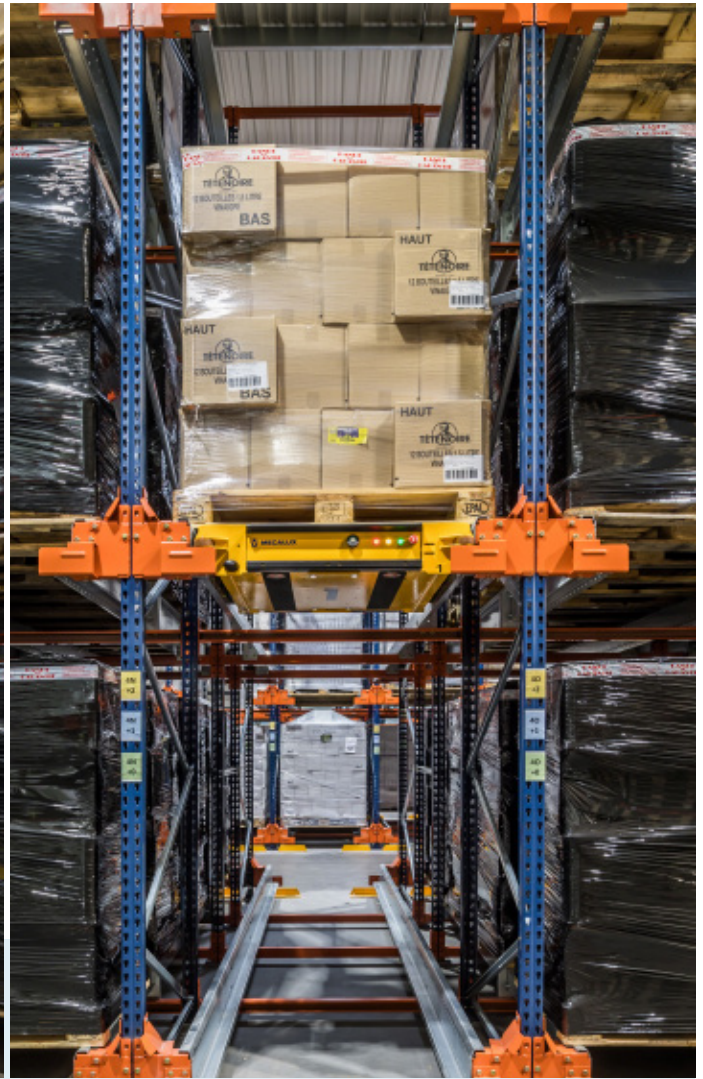
la plus grande partie de la surface de l'entrepôt, ont été installés. Les rayonnages mesurent 5 m de haut, divisés en trois niveaux. « L'avantage de ce système est qu'il exploite l'espace pour fournir la capacité de stockage de palettes dont nous avons besoin », indique Delphine Trias.

Les rayonnages sont destinés aux produits de grande consommation, principalement, les vinaigres de la marque Tête Noire. Le système Pallet Shuttle garantit que la marchandise soit gérée suivant le critère FIFO. Chaque bloc de rayonnages dispose de deux allées, l'une de chargement et l'autre de déchargement. Les palettes sont introduites par l'un des côtés du bloc

et sont retirées du côté opposé. « Cette conception évite les interférences entre les chargements et les déchargements de la marchandise », souligne Delphine Trias. Outre la rotation des articles, ces rayonnages offrent une plus grande souplesse dans les entrées et les sorties de la marchandise, ce qui est primordial pour Vinaigrerie Générale.

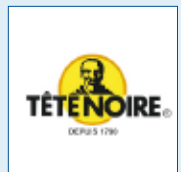
Le Pallet Shuttle est capable de faire face à ce rythme de travail de manière rapide et efficace, étant donné que c'est la navette automatique qui s'introduit dans les canaux de stockage et positionne chacune des palettes dans l'emplacement le plus profond disponible.





Les avantages pour Vinaigrierie Générale

- **Gestion par FIFO** : les rayonnages dotés du Pallet Shuttle facilitent la gestion de la marchandise conformément au principe FIFO, un point prioritaire pour stocker les produits périssables de Vinaigrierie Générale.
- **Un plus grand nombre de références stockées** : grâce à l'agrandissement de son entrepôt, l'entreprise peut stocker une plus grande quantité de références et jusqu'à 1 047 palettes des produits finis prêts à être distribués.
- **Rapidité dans les entrées et les sorties** : le Pallet Shuttle effectue les mouvements de la marchandise à l'intérieur des canaux de stockage en toute autonomie et très rapidement.



Informations techniques

Capacité de stockage	1 047 palettes
Dimensions des palettes	800 x 1 200 mm
Hauteur des rayonnages	6 m

