



Étude de cas : Eurofirany

L'organisation optimale de la marchandise dans le nouvel entrepôt d'Eurofirany

Pays : Pologne



Mecalux a fourni tous les systèmes de stockage du nouvel entrepôt d'Eurofirany, situé à Żywiec (Pologne). D'une part, des rayonnages avec passerelles qui forment un total de trois étages et, de l'autre, des rayonnages cantilever pour les articles de grande longueur. Le but de ces deux solutions consiste à classer la marchandise en fonction de ses dimensions et de la demande, ainsi que de permettre d'effectuer plus rapidement les tâches de stockage et de préparation des commandes.

À propos d'Eurofirany

Fondée en 1991, Eurofirany est l'une des entreprises du secteur textile les plus réputées de Pologne. À ses débuts, elle se consacrait à la fabrication de rideaux, mais elle a actuellement élargi son catalogue de produits et commercialise également des couvre-lits, des couvertures, des serviettes, du linge de maison et des articles de décoration pour la maison.

Ces dernières années, Eurofirany n'a cessé de croître en Pologne et, parmi ses projets, se trouve également celui de se développer à l'échelle internationale. Pour faire face à la hausse des ventes, l'entreprise a construit un nouvel entrepôt à côté de son centre de production dans la ville de Żywiec (Pologne).



Besoins et solution

Eurofirany avait besoin d'un système de stockage lui offrant une grande capacité de stockage pour la grande variété de références avec lesquelles elle travaille. De plus, elle avait besoin d'un système très dynamique pour préparer les commandes.

En tenant compte de ces besoins, Mecalux a installé des rayonnages de 9,5 m de haut sur lesquels sont appuyées des passerelles ou des allées surélevées formant trois étages.

Chaque étage correspond à un secteur, ce qui facilite l'organisation parfaite de la marchandise.





À côté des rayonnages avec passerelles, ont été installés deux rayonnages cantilever pour les unités de charge de plus grande longueur. Les rayonnages cantilever sont composés de colonnes et de bras en porte-à-faux sur lesquels repose la charge. À côté, a été aménagée une zone de travail où sont coupés les profilés et où sont conditionnés certains des produits nécessaires pour les commandes.

Avec deux étages en plus du niveau du sol, les rayonnages avec passerelles exploitent au maximum la hauteur de l'entrepôt et augmentent la capacité de stockage





Rayonnages avec passerelles

Chaque niveau de l'entrepôt est destiné à un certain type de produit et se voit assigner un nombre déterminé d'opérateurs, pouvant varier en fonction de la demande et de la quantité de commandes à préparer.

Les rayonnages sont remarquables de par leur polyvalence et s'adaptent à la grande variété de produits disponibles, avec différents volumes et rotations. Ils offrent un accès direct à la marchandise, facteur indispensable pour une préparation rapide des commandes. Les niveaux des rayonnages sont compo-

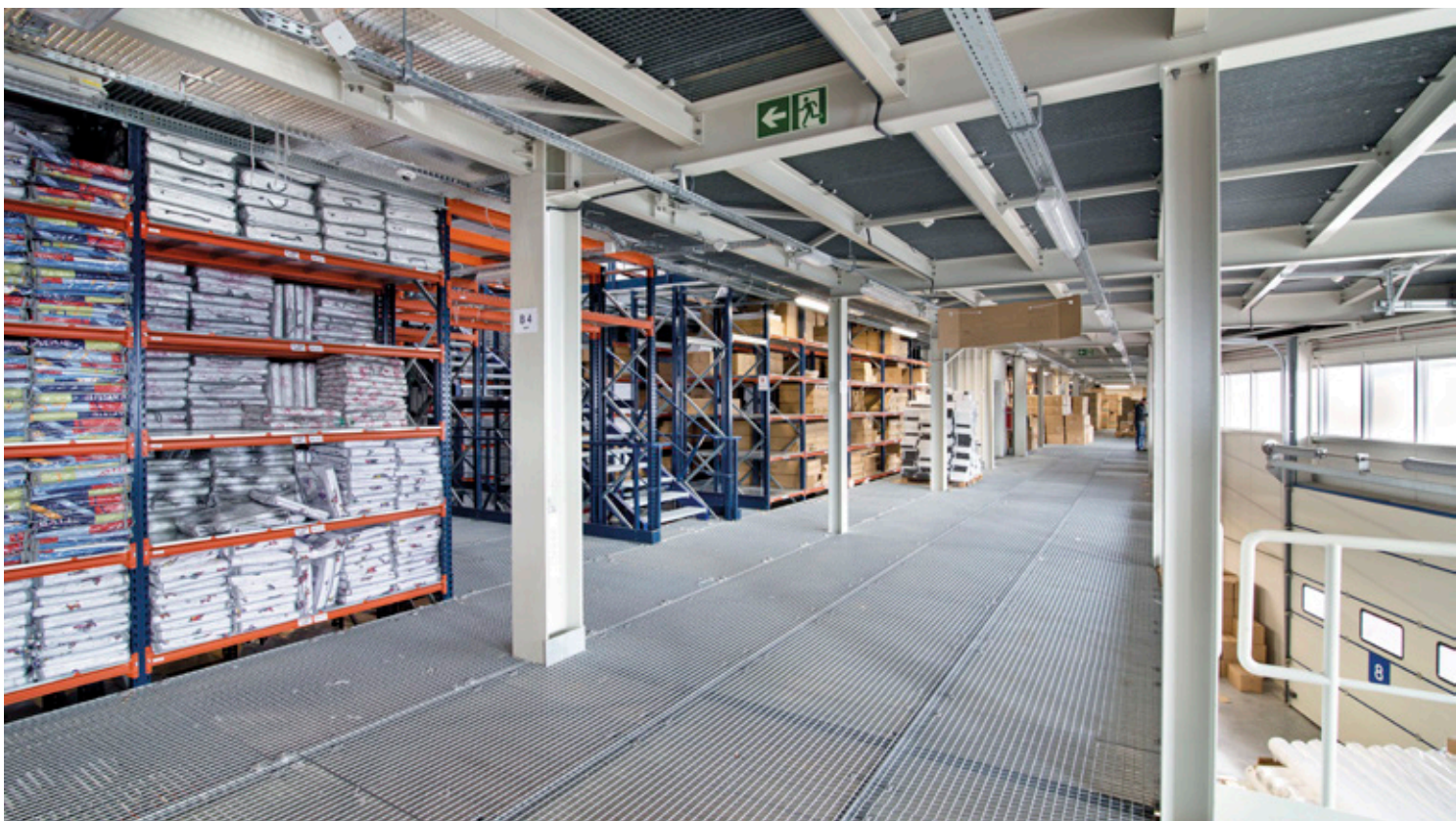
sés de panneaux métalliques qui donnent une plus grande stabilité à la charge.

Les allées sont suffisamment larges pour que les opérateurs puissent se déplacer avec des chariots et réaliser le picking ou le réapprovisionnement des produits. Les deux opérations sont effectuées dans des plages horaires différentes afin d'éviter les interférences.

Les trois niveaux communiquent entre eux par six escaliers et un monte-charge qui transporte les chariots d'un niveau à l'autre.

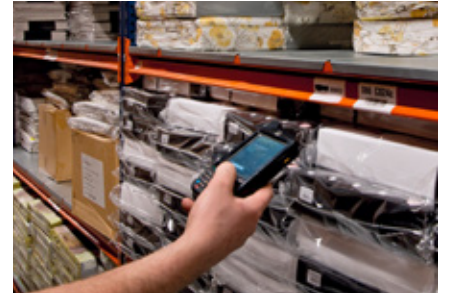
Le sol des deux étages supérieurs est formé par des panneaux grillagés en acier galvanisé qui ont une haute capacité de charge.

Le sol grillagé permet une ventilation optimale et un parfait passage de l'eau en cas de déclenchement du système de lutte contre les incendies





Le picking est basé sur le critère de l'homme vers le produit, c'est-à-dire que les opérateurs, à l'aide d'un terminal à radiofréquence, se dirigent jusqu'aux emplacements que leur indique le logiciel de gestion d'entrepôt (WMS). Une fois arrivés sur place, récupèrent directement sur les étagères les articles qui composent chaque commande. Ensuite, ces articles sont vérifiés, consolidés et classés dans une zone de préchargement, en attente d'être envoyés à la zone d'expédition.



Zone de quais

À l'étage inférieur de l'entrepôt, sont effectués la vérification des commandes, l'emballage, l'étiquetage et l'émission de la documentation nécessaire à leur expédition. Les cartons sont regroupés en palettes et celles-ci sont classées en fonction de la commande à laquelle elles correspondent ou à l'itinéraire de transport, afin de faciliter le chargement dans le camion de distribution.





Les avantages pour Eurofirany

- **Capacité de stockage élevée** : les rayonnages avec passerelles optimisent la surface de l'entrepôt, en augmentant la capacité de stockage.
- **Organisation de la marchandise** : les produits sont organisés en fonction de leurs dimensions et de la demande. Les produits revêtant des caractéristiques similaires sont, quant à eux, classés dans une même zone.
- **Service efficace** : l'accès direct à la marchandise accélère la préparation de commandes.



Données techniques

Hauteur des rayonnages	9,5 m
Nombre d'étages	3
Surface par niveau	2 900 m ²
Surface totale occupée	15 327 m ²
Escaliers d'accès	6

