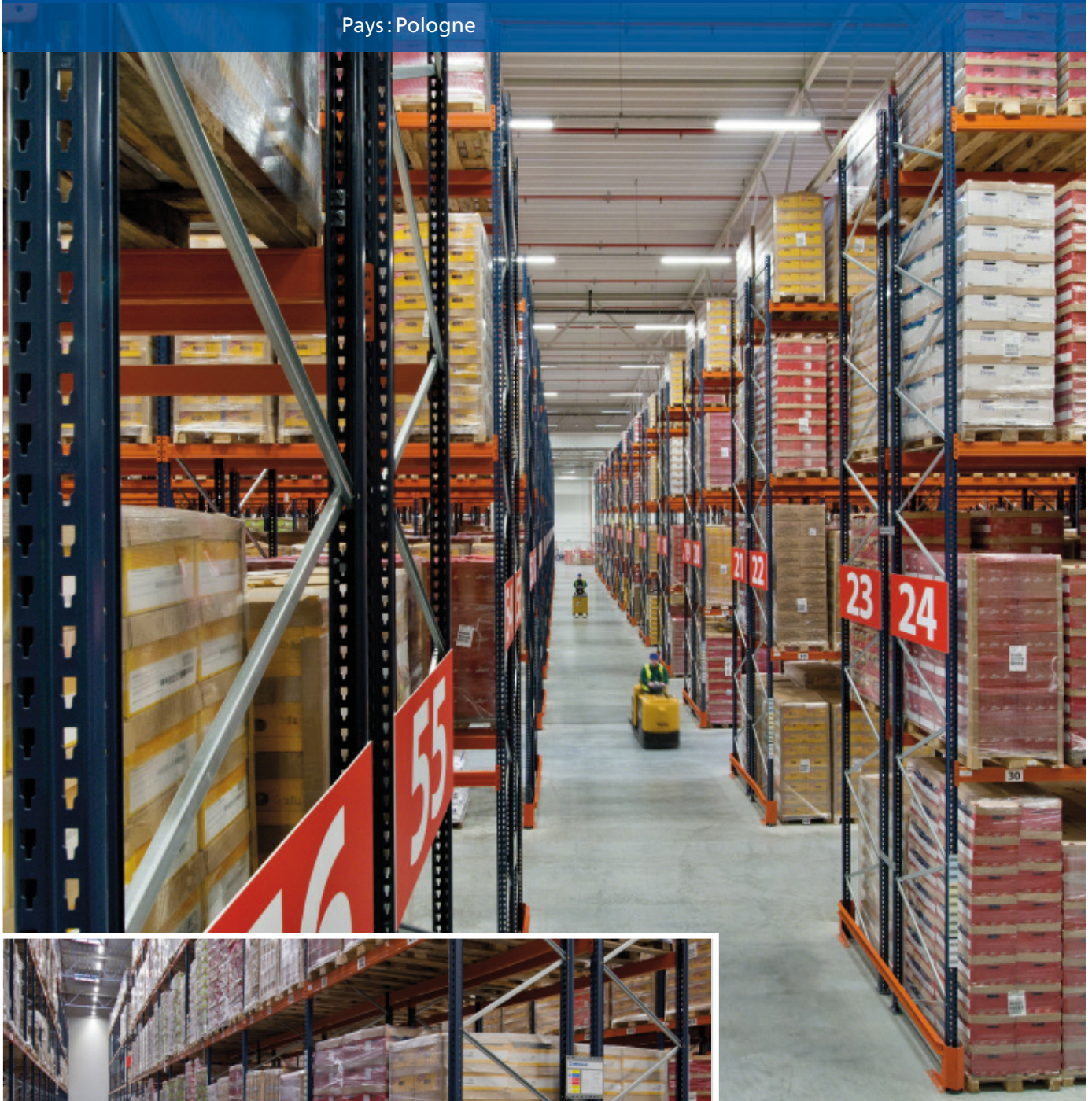




## Étude de cas : Lorenz

Les apéritifs de Lorenz stockés selon un système de rayonnages à palettes

Pays : Pologne



Lorenz Snack-World, entreprise productrice et distributrice d'apéritifs, possède un entrepôt situé à Skawina (Pologne). Celui-ci est doté d'un système de rayonnages à palettes d'une capacité de 6 560 palettes fourni par Mecalux.

## À propos de Lorenz

Lorenz Snack-World est une entreprise allemande qui se consacre à la production et à la distribution d'apéritifs dans plus de 80 pays dans le monde. Les ingrédients utilisés au cours de la production sont durables et les récipients dans lesquels ses produits sont distribués sont respectueux de l'environnement.

Cette entreprise a été fondée en 1889 par Hermann Bahlzen. Pour des raisons technologiques, géographiques et de produit, elle est devenue Lorenz Bahlzen Snack Group en 1999, et est dirigée par Lorenz Bahlzen. Le groupe siège à Neu-Isenburg (Allemagne), emploie actuellement environ 2 500 employés et possède des filiales en Pologne, en Autriche, en Croatie, en Russie, en Suisse et en Iran. Les usines de production se situent en Allemagne, en Pologne et en Russie.

## Rayonnages à palettes

L'entrepôt se compose de 15 allées de rayonnages à palettes de 9 mètres de haut et de quatre niveaux de charge. Aux niveaux inférieurs, la marchandise est déposée sur le sol. À l'un de ces niveaux, le picking est directement réalisé sur les palettes par le biais de machines préparatrices de commandes.



Pour manipuler la marchandise palettisée des niveaux supérieurs, les opérateurs utilisent des chariots à mât rétractable.

Une allée de communication a été créée, dans la partie centrale de l'entrepôt, dans le but de faciliter les mouvements des opérateurs et servir de sortie de secours. La largeur de l'allée permet à deux engins de manutention d'y circuler simultanément.

Les rayonnages à palettes de Lorenz permettent de stocker 6 560 palettes de 800 x 1 200 mm, avec un poids unitaire maximal de 800 kg



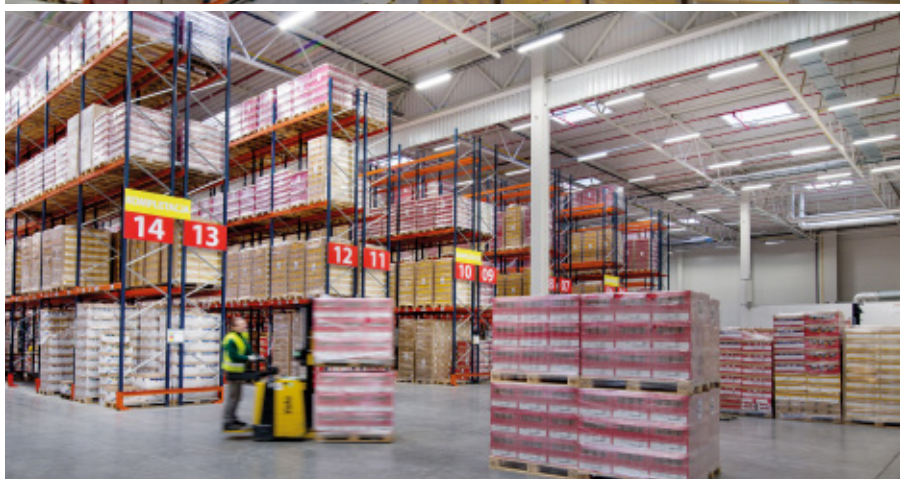
Pour davantage de sécurité, les montants de l'ensemble des rayonnages et des échelles ont été protégés afin d'absorber les impacts produits par les engins de manutention durant les opérations de manipulation des unités de charge.

Les rayonnages à palettes sont des systèmes optimaux pour stocker la marchandise variée, en raison de leur polyvalence et de leur capacité à recevoir tout type de charge. Les rayonnages à palettes se caractérisent par un accès direct à tous les produits, ce qui dynamise les tâches de stockage et permet un parfait contrôle du stock, puisqu'une même référence est attribuée à chaque emplacement.

### Zone de préchargement

La réception et l'expédition de la marchandise sont effectuées dans un espace qui a été aménagé entre les quais de chargement et les rayonnages à palettes. Les palettes classées par itinéraires d'expédition, sont déposées sur le sol de l'entrepôt en attendant le chargement dans le camion.

Afin d'éviter les temps d'attente lorsque la marchandise quitte l'entrepôt, les commandes sont préparées avant le chargement du camion.





### Les avantages pour Lorenz Snack-World

- **Une capacité de stockage élevée** : l'entrepôt de Lorenz Snack-World possède une capacité de stockage de 6 560 palettes.
- **Une productivité élevée** : les rayonnages à palettes offrent un accès direct à la marchandise, ce qui permet l'exécution rapide des tâches de gestion de la marchandise et de contrôle du stock.



### Données techniques

Capacité de stockage	6 560 palettes
Dimensions des palettes	800 x 1 200 mm
Poids max. / palette	600 kg
Hauteur des rayonnages	9 m

