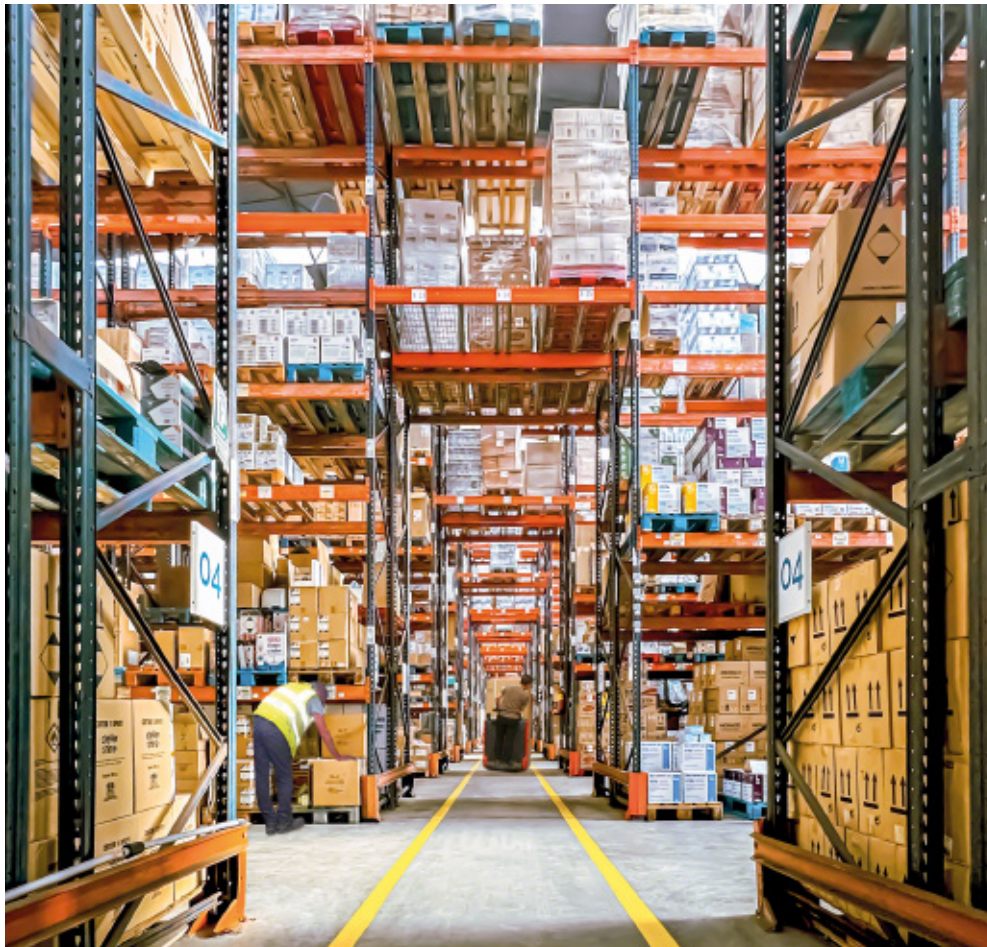


# Digitalisation logistique : 80 000 commandes par an

Pedrosa a choisi Easy WMS pour la gestion de ses 2 800 références en temps réel et la préparation de 600 commandes par jour.

Pays : **Espagne** | Secteur : **chimie et cosmétique**



Pedrosa est un distributeur de produits et compléments d'entretien pour le nettoyage professionnel ou l'entretien des piscines. Depuis ses centres logistiques situés aux Baléares, il sert ses clients, dont des chaînes hôtelières, bars, restaurants, traiteurs, salles de sport, écoles, universités ou établissements publics.

- » Année de création : **1972**
- » Surface de stockage totale : **6 000 m<sup>2</sup>**
- » Effectif : **+70 collaborateurs**

Pedrosa a modernisé sa chaîne d'approvisionnement en vue de stimuler son rythme de développement. « Ces dernières années, notre entreprise a connu une croissance exponentielle, nous obligeant à améliorer le contrôle de nos opérations logistiques », explique Tony Cursach, directeur général.

Le secteur des produits d'entretien et de nettoyage a évolué ces dernières années. « Avant, il n'y avait pas autant de références de produits et nous couvriions les besoins de



HIGIENE INDUSTRIAL Y COMPLEMENTOS HORECA

## DÉFIS

- Adapter les opérations de l'entrepôt aux périodes de forte activité.
- Faire face au **développement de l'entreprise** et à la **hausse de la demande**.

## SOLUTIONS

- Logiciel de gestion Easy WMS de Mecalux

## AVANTAGES

- Préparation de **80 000 commandes par an** et **600 par jour** pendant la haute saison.
- **Contrôle en temps réel de 2 800 références** diverses.



nos clients avec seulement quelques références. Aujourd'hui, le secteur s'est spécialisé et il existe désormais un produit pour chaque besoin », indique Tony Cursach.

Avec une plus grande diversité de solutions, les entreprises peuvent répondre avec précision aux exigences de leurs clients et fournir un meilleur service. Toutefois, le défi logistique est énorme : comment gérer efficacement un nombre croissant de références et de commandes ? Pour y parvenir, la digitalisation est fondamentale. En effet, appliquer des solutions technologiques comme un logiciel de gestion d'entrepôt (WMS) offre un contrôle exhaustif des stocks tout en améliorant les processus.

« Dans notre entrepôt de Palma de Majorque, nous préparons et expédions environ 80 000 commandes par an. Avec un tel flux de marchandises, le contrôle des stocks est indispensable pour éviter les erreurs et les incohérences. Nous avons donc décidé d'installer un logiciel de gestion d'entrepôt pour garantir un meilleur service à nos clients.

Après avoir comparé différentes options, nous avons opté pour Easy WMS, le logiciel de Mecalux, puisque nous étions convaincus qu'il optimiserait notre logistique », souligne le directeur général de Pedrosa.

### **Le pari de la digitalisation**

Pendant des années, Pedrosa utilisait son propre système informatique pour organiser les processus logistiques. « En revanche, nous manquions beaucoup d'information », reconnaît Tony Cursach. Alors que le nombre de références augmentait, atteignant 2 800 avec des caractéristiques, exigences de stockage et niveaux de demande différents, l'entreprise a réalisé qu'elle devait professionnaliser ses processus.

Pour aller plus loin et gagner en efficacité dans le stockage, stimuler la productivité de l'entrepôt et contrôler les stocks, Pedrosa devait s'équiper d'un système de gestion logistique avancé.

« Nous avons abouti à la conclusion que nous devons opter pour la digitalisation de notre

supply chain pour améliorer la méthode de travail de nos opérateurs. La mise en œuvre du logiciel Easy WMS a été le point culminant de notre transformation », souligne Tony Cursach.

La digitalisation des opérations à l'aide d'un logiciel flexible et évolutif comme Easy WMS a permis à Pedrosa de s'adapter aux évolutions de son activité, comprenant notamment la hausse de la demande et du nombre de références.

« Nous sommes satisfaits d'Easy WMS, il nous permet de suivre les flux de marchandises dans l'entrepôt et de connaître l'état des stocks en temps réel. Comme il contrôle l'ensemble des opérations, nous bénéficions désormais d'un suivi détaillé du déroulement des différentes tâches. En clair, nous avons un contrôle exhaustif de notre logistique », explique Tony Cursach.

Easy WMS est intégré à l'ERP de Pedrosa de sorte que les deux systèmes communiquent en permanence et de manière bidirectionnelle. Chaque logiciel transfère des données et des informations essentielles à l'efficacité des processus logistiques. Par exemple, Easy WMS notifie les réapprovisionnements à l'ERP qui lancera ainsi les achats auprès des fournisseurs.

### **Gestion avancée de l'entrepôt**

Easy WMS intervient dans tous les processus de l'entrepôt, de la réception des marchandises à la préparation et à l'expédition des commandes. Le programme affecte aux opérateurs les tâches à accomplir et indique, pour chaque commande, les articles à rechercher ainsi que leur emplacement exact dans les rayonnages.

Chez Pedrosa, l'activité est saisonnière. En haute saison, d'avril à octobre, une forte augmentation de la charge de travail est enregistrée en raison de la demande accrue des clients, notamment des chaînes hôtelières.



*« Nous sommes satisfaits d'Easy WMS, il nous permet de suivre les flux dans l'entrepôt et de connaître l'état des stocks en temps réel. Puisque le logiciel contrôle l'ensemble des opérations, nous bénéficions désormais d'un suivi détaillé du déroulement de chacune d'elle. En clair, nous avons un contrôle exhaustif de notre logistique. »*

**Tony Cursach**  
Directeur général de Pedrosa

Pour être en mesure de traiter toutes les commandes sans erreurs ni retards, l'organisation des opérations de stockage est réalisée par Easy WMS.

Les principales opérations gérées par Easy WMS :

**Réception.** En haute saison, le volume de palettes reçues est multiplié par dix pour atteindre les 150 palettes à la journée. Elles sont expédiées par les fournisseurs espagnols et d'autres pays européens. Les opérateurs scannent leurs codes-barres à l'aide des terminaux mobiles afin que Easy WMS puisse les identifier, les enregistrer dans la base de données et leur attribuer un emplacement.

**Stockage.** Easy WMS applique des règles et algorithmes pour répartir stratégiquement les 2800 références en fonction des emplacements disponibles dans l'entrepôt et des commandes à préparer. Ensuite, il attribue les tâches de stockage aux opérateurs, leur indiquant les articles à récupérer et où les déposer.

**Gestion des stocks.** Parallèlement au contrôle des stocks permanent (les informations des marchandises stockées sont actualisées en temps réel dans le système), Easy WMS assure l'organisation de l'inventaire physique. Cette procédure consiste à compter un par un les articles stockés dans l'entrepôt afin d'en connaître le stock disponible. Le logiciel accompagne les opérateurs dans cette tâche en envoyant des instructions sur les articles à retrouver et compter. Par ce processus, l'entreprise vérifie et s'assure que les produits sont en parfait état.

**Préparation de commandes.** Chaque jour, entre 500 et 600 commandes sont préparées. En suivant les indications d'Easy WMS, les opérateurs parcourent les allées à la recherche des articles nécessaires dans les

rayonnages. Pour améliorer leurs performances, le système détermine le meilleur itinéraire.

**Expédition.** Pedrosa expédie jusqu'à 150 palettes par jour en haute saison, destinées notamment à ses clients des îles Baléares. Elles sont toutes regroupées par commande dans la zone de préchargement afin d'accélérer le chargement des camions.

En plus d'organiser les opérations de l'entrepôt, Easy WMS facilite et optimise le travail des opérateurs. « Le programme est intuitif et convivial, de sorte que les nouveaux arrivants n'ont pas à connaître les produits, il leur suffit de suivre les consignes d'Easy WMS », précise Tony Cursach.

### Cap sur l'innovation

Si une chose est certaine pour Pedrosa, c'est que la digitalisation et l'automatisation feront désormais partie de son ADN. La technologie lui permet de faire face sereinement aux évolutions du marché, telles que l'augmentation de la demande en haute saison.

« Nous explorons les possibilités infinies d'Easy WMS. Nous espérons pouvoir appliquer toutes ses fonctionnalités pour gagner en efficacité dans notre travail quotidien. Depuis sa mise en service, nous avons considérablement réduit les écarts de stock », indique le directeur général de l'entreprise.

Avec un tel volume d'activité, le logiciel de gestion est crucial pour Pedrosa car il contribue à optimiser les opérations de la chaîne d'approvisionnement. Grâce à une logistique avancée et innovante, l'entreprise entend bien continuer à répondre efficacement aux besoins de ses clients tout en élargissant son marché.

**Easy WMS s'adapte aux développements de Pedrosa, comme la hausse de la demande en haute saison**

